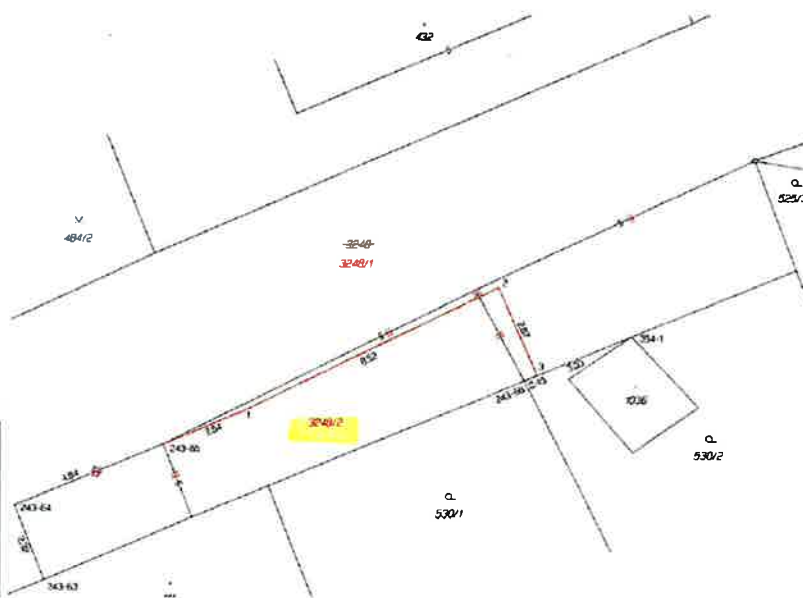




Město Jílové zveřejňuje podle § 39 odst. 1 zák. č. 128/2000 Sb., o obcích (obecní zřízení), ve znění pozdějších předpisů:

záměr prodat z majetku města Jílové pozemky v k. ú. Jílové u Děčína (usn. zastupitelstva města č. 373/2024/Z), a to p.p.č. 807/10 (travní porost) o výměře 784 m² a části p.p.č. 3248 (ostatní plocha – ostatní komunikace) o výměře 40 m² (dle GP č. 1351-206/2024 oddělená část nově ozn. jako p.p.č. 3248/2, viz výřez níže).



Dosaďní stav						
Označení pozemku přiro. číseln.	Vyměra parcely		Druh pozemku Způsob využití	Označení pozemku přiro. číseln.	Vyměra parcely	
	ha	m ²			ha	m ²
3248	12	56	ostat. pl. ostat. komunikace	3248/1	12	12
				3248/2	40	40

K výše uvedenému záměru je možné **doručit na MěÚ Jílové** (Mírové náměstí 280, 407 01 Jílové) **případné návrhy nebo připomínky do 22.01.2024, a to v písemném vyhotovení.**

Město Jílové
IČO: 00251406
407 01 Jílové @

Ing. Kateřina Sýkorová
starostka města, v.r.

Vyvěšeno na úřední desce dne: 06.01.2025

Sejmuto z úřední desky dne:

Bližší informace k záměru převodu lze získat na MěÚ Jílové, Mírové nám. 280, Jílové, Odbor správy majetku a životního prostředí, 2. patro, kancelář č. 31 – pozemky, tel.: 412 557 726.