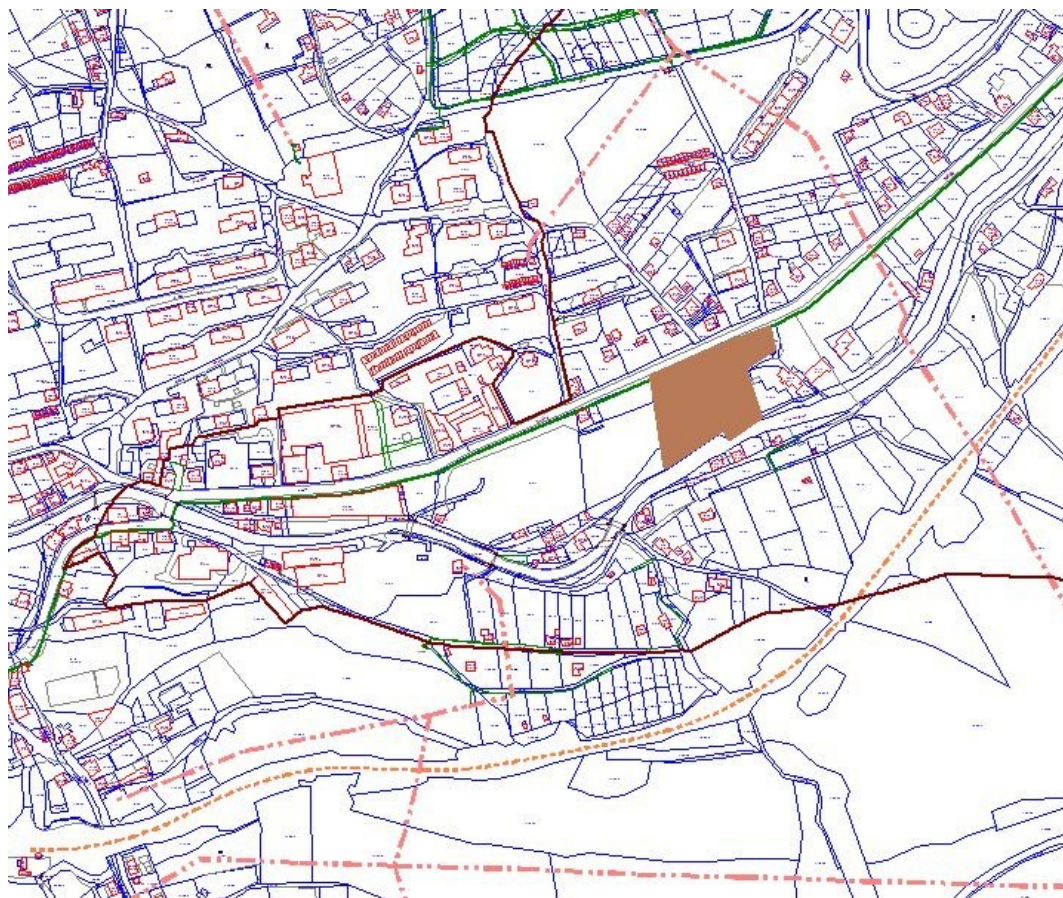


Pozemek určený k výstavbě marketu

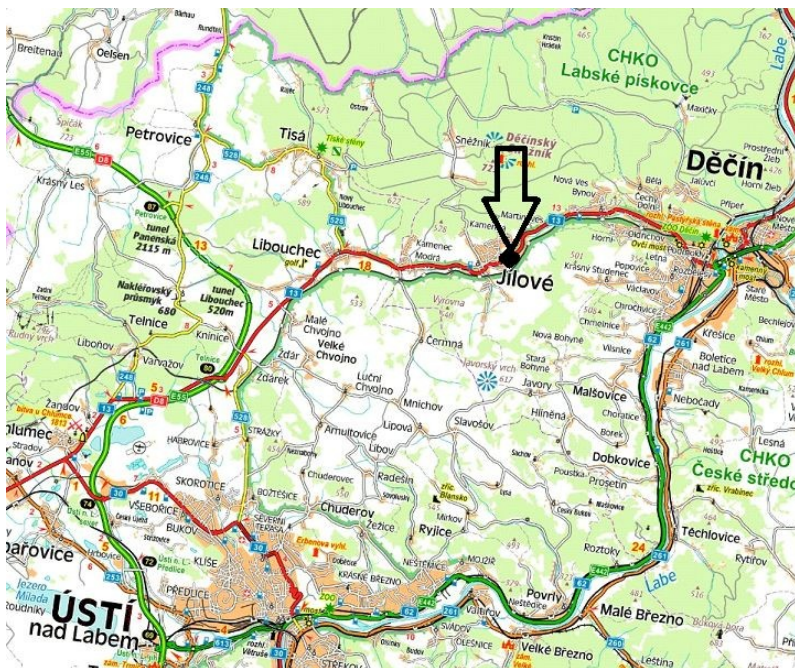
Město Jílové, okr. Děčín, nabízí k prodeji pozemky určené územním plánem pro výstavbu občanské vybavenosti – market. Pozemek se nachází v katastrálním území Martiněves u Děčína. Občanská vybavenost je zde dostatečná (školy, školky, restaurace).

Obyvatelé města a okolí žádají dlouhodobě o vybudování marketu. V současné době cestují za nákupy do Děčína nebo Ústí nad Labem. Nejsou zde téměř žádné nákupní možnosti, pouze několik večerek a jedna samoobsluha firmy COOP. Dále zde mají prodejny dvě pekařství.

Výstavba marketu byla ve volebním programu všech politických stran a sdružení.



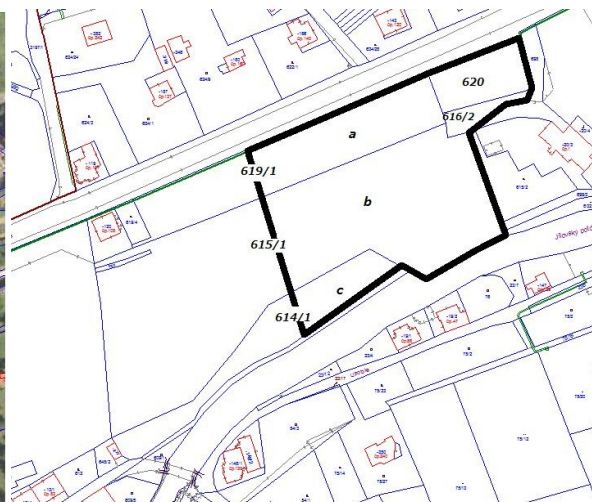
Město Jílové se rozkládá na rozhraní Děčínské vrchoviny a Českého středohoří v nadmořské výšce 276 m n. m. Zahrnuje několik částí - Jílové, Kamenná, Martiněves, Modrá, Kamenec a Sněžník. Prochází jím hlavní silnice č. I/13. Nachází se 10 km od Děčína a 25 km od Ústí nad Labem. K 31.12.2012 mělo Jílové 5 166 obyvatel. Vybudováním marketu by se zlepšili nákupní možnosti pro celou spádovou oblast Jílového a blízkého Libouchce s okolními vesničkami, kde také není žádný market.



Pozemky určené k výstavbě marketu mají rozlohu 9 350 m² a nacházejí se na p.p.č. 616/2 (výměra 324 m²), p.p.č. 620 (výměra 995 m²), část „c“ z p.p.č. 614/1 (výměra 797 m²), část „b“ z p.p.č. 615/1 (výměra 5 077 m²) a část „a“ z p.p.č. 619/1 (výměra 2 157 m²) vše v k.ú. Martiněves u Děčína.

Výše uvedené pozemky jsou hned vedle silnice I/13, ze které jsou i viditelné.

Cena: 500,- Kč za m²



Kontakt:

Město Jílové

Mírové nám. 280

407 01 Jílové

e-mail: starosta@mujilove.cz

tel.: 412 557 722

mobil: 602 109 928