

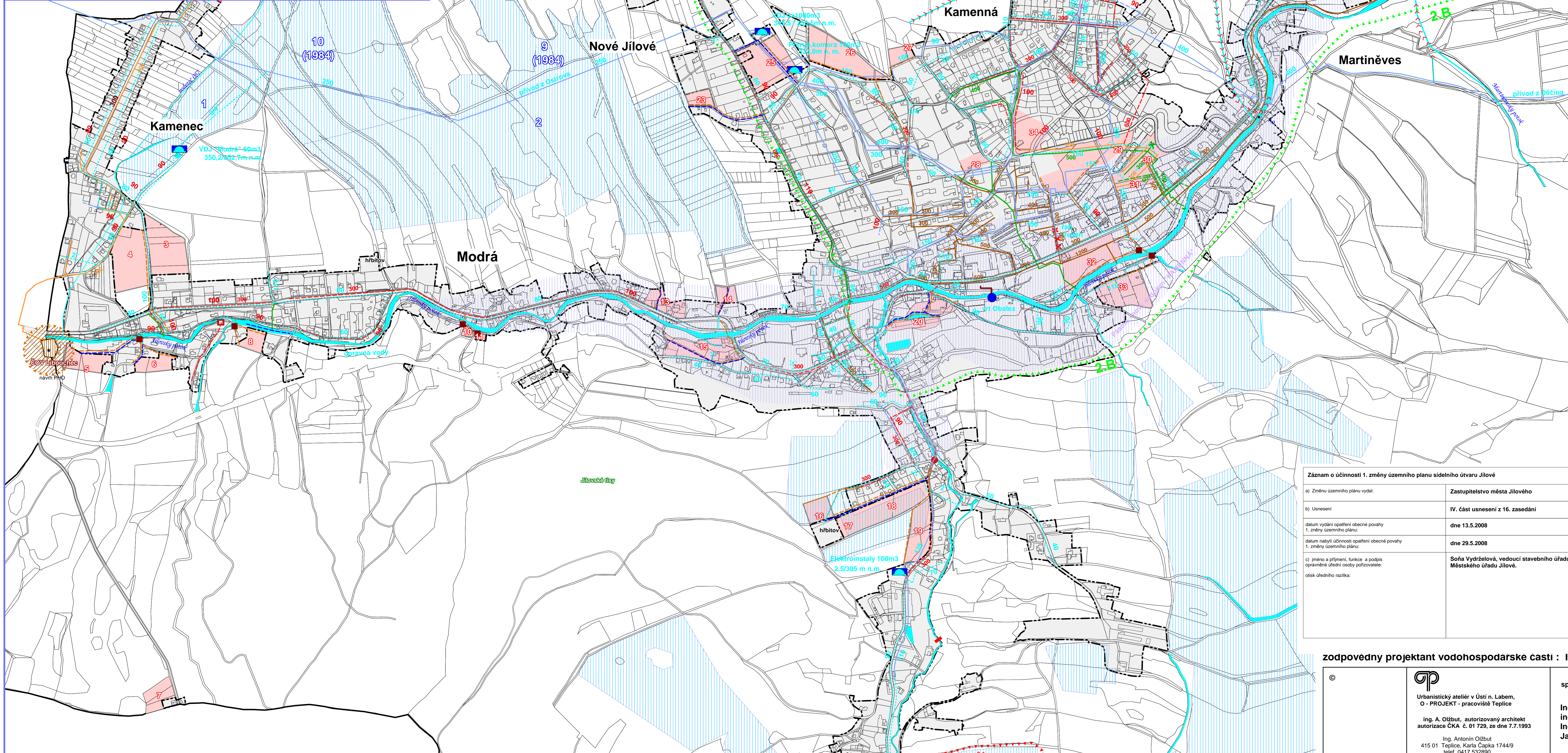
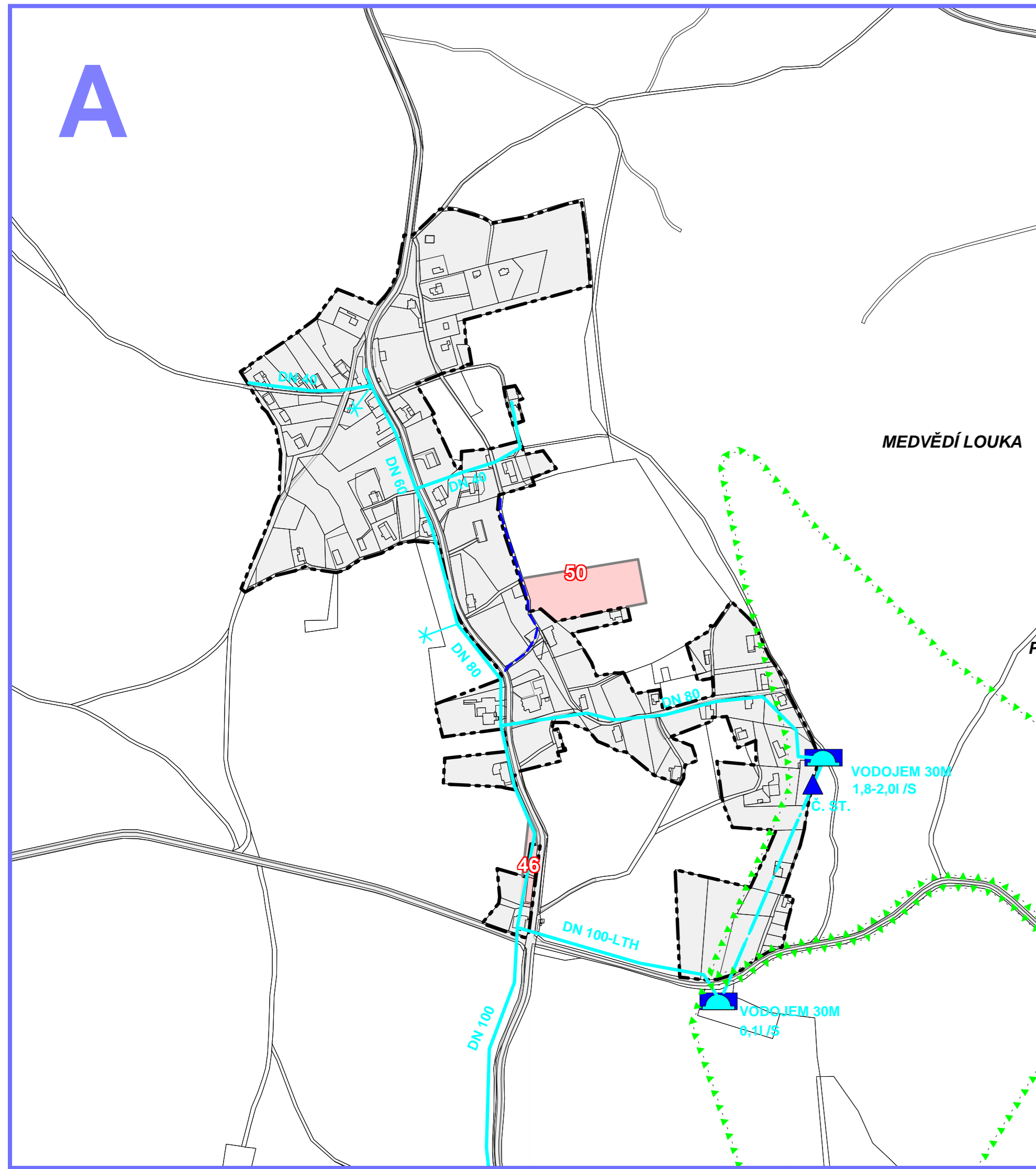
# ÚPnSÚ JÍLOVÉ

## VODNÍ HOSPODÁŘSTVÍ

### 1. ZMĚNA ÚPN SÚ



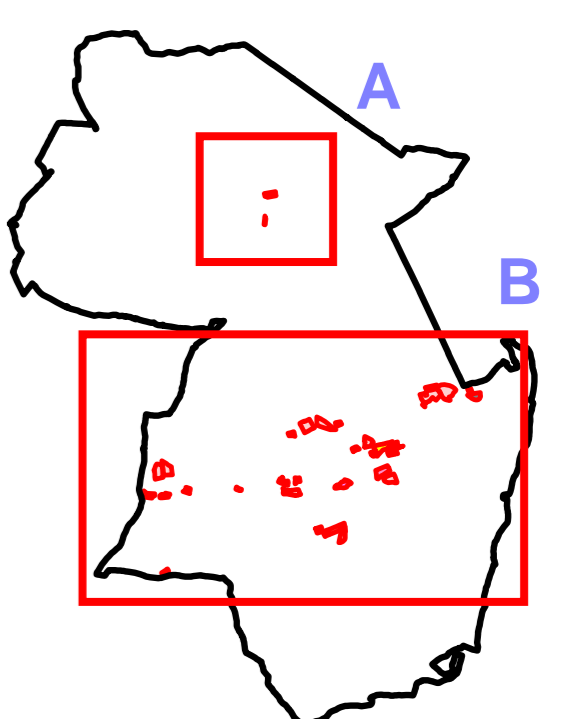
číslo lok	katastr	funkce	využití	plocha_v_ha	poznámka
3	Modrá u Děčína	plochy bydlení	Bydlení	1,7225	nová plocha
4	Modrá u Děčína	plochy bydlení	Bydlení	1,9108	nová plocha
5	Modrá u Děčína	plochy bydlení	Bydlení	0,7774	nová plocha
6	Modrá u Děčína	plochy bydlení	Bydlení	0,5578	nová plocha
7	Modrá u Děčína	Bydlení venkovské	Bydlení venkovské	0,6239	nová plocha
8	Modrá u Děčína	plochy bydlení	Bydlení	0,4377	nová plocha
10	Modrá u Děčína	plochy bydlení	Bydlení	0,0911	nová plocha
11	Modrá u Děčína	plochy bydlení	Bydlení	0,0647	stav, chybělo v původním ÚP
12	Modrá u Děčína	plochy bydlení	Bydlení	0,6499	změna z VN na bydlení
14	Jílové u Děčína	plochy bydlení	Bydlení	0,3658	částičná změna funkce
15	Jílové u Děčína	plochy bydlení	Bydlení	1,3177	částičná změna funkce výpoby na bydlení
16	Jílové u Děčína	pl. veřej. prostranství	rozšíření hřbitova	0,5139	rozšíření hřbitova
17	Jílové u Děčína	pl. veřej. prostranství	Parkoviště	0,3693	parkoviště pro hřbitov
18	Jílové u Děčína	plochy bydlení	Bydlení	1,4763	nová plocha
19	Jílové u Děčína	plochy bydlení	Bydlení	1,1186	nová plocha
20	Jílové u Martiněves u DC	plochy smíšen. obytné	smíšené obytné	1,2360	změna funkce rekreace na smíšené území
23	Jílové u Děčína	plochy bydlení	Bydlení	0,3670	doprava + stávková rekr. objekty
25	Jílové u Děčína	plochy bydlení	Bydlení	1,9480	nová plocha
26	Jílové u Děčína	plochy bydlení	Bydlení	1,2915	nová plocha
27	Jílové u Děčína	plochy bydlení	Bydlení	0,3501	nová plocha
28	Jílové u Děčína	plochy smíšen. obytné	smíšené obytné	0,3137	změna funkce - parking + garáže
29	Martiněves u Děčína	rekreace sportovní	sport	2,3676	změna funkce z bydlení na plochy sportu a klid. dopravy
30	Martiněves u Děčína	pl. veřej. prostranství	parkoviště; garáže	1,0586	parkoviště; garáže
31	Martiněves u Děčína	rekreace individuální - zahrady	zahrada	0,2577	změna funkce z bydlení na zahrada
32	Martiněves u Děčína	občanská vybavenost	OV, nenaučič výroba	1,7947	změna funkce z rekreace na pl. občanské vybavenosti
33	Martiněves u Děčína	plochy bydlení	Bydlení	1,3865	nová plocha
34	Martiněves u Děčína	plochy bydlení	Bydlení	1,0709	plocha DPS
37	Martiněves u Děčína	plochy bydlení	Bydlení	3,1019	nová plocha
38	Martiněves u Děčína	plochy bydlení	Bydlení	0,4755	nová plocha
39	Martiněves u Děčína	plochy bydlení	Bydlení	3,1553	nová plocha
40	Martiněves u Děčína	plochy bydlení	Bydlení	0,2212	nová plocha
43	Martiněves u Děčína	pl. výroby a skl.	Výrobní plocha	1,8935	nová plocha - za potokem
46	Sněžník	pl. veřej. prostranství	Parkoviště	0,1495	nová plocha, plochy klidové dopravy
50	Sněžník	Bydlení venkovské	Bydlení venkovské	0,6197	nová plocha



#### LEGENDA VÝKRESU

- stav návrh
- hranice správního území obce řešené území
- zastavěné území a zastavěvané plochy
- Vodní hospodářství - ÚPN SÚ z roku 1999
  - úprava toku
  - odvodnění
  - PHO
  - vodovodní zdroj vodjem
  - úpravná voda sítěrná jímka
  - pásmo vodjemu "Kamenná"
  - vodovodní řad vodovodní řad - rekonstrukce
  - jednotná kanalizace spájková kanalizace
  - dešťová kanalizace
  - ČOV Liboušec
  - návrh PHO ČOV
- Vodní hospodářství - 1. změna ÚPN SÚ
  - spájková kanalizace dešťová kanalizace
  - vodovod
  - čerpací stanice

#### SCHÉMA VÝŘEZŮ



M 1:5 000

Záznam o účinnosti 1. změny územního plánu sídelního útvaru Jilové	
a) Změna územního plánu vydal:	Zastupitelstvo města Jilového
b) Uložení:	IV. část usnesení z 16. zasedání
datum vydání společenlivé obecní povahy 1. změny územního plánu:	dne 13.5.2008
datum nabytí účinnosti společenlivé obecní povahy 1. změny územního plánu:	dne 29.5.2008
c) jméno a příjmení, funkce a podpis oprávněné úřední osoby pořizovatele:	Sofia Vydřelová, vedoucí stavebního úřadu, Městského úřadu Jilové.
otisk úředního razítka:	

zodpovědný projektant vodohospodářské části : Ing. J. Müller, SVIS -s.r.o Ústí n. L.

Urbanistický atelier v Ústí n. Labem, O - PROJEKT - pracoviště Teplice Ing. A. Ožbůt, autorizovaný architekt autorizace ČKA č. 01/729, ze dne 7.7.1993 Ing. Antonín Ožbůt Teplice, Karla Čapka 1744/9 telefon: 0417 532890 a.ožbut@email.cz	spolupráce : Ing. Vladimír Budný Ing. Jiří Müller - SVIS, s.r.o. Ing. Milan Šobr Jana Zelenková	pořizovatel : <b>Městský úřad JÍLOVÉ</b> smlouva o dílo č. 0705/2007 datum dokončení Květen 2008	číslo výkresu : <b>l.b2</b>
	Ing. J. Müller, SVIS -s.r.o Ústí n. L.		