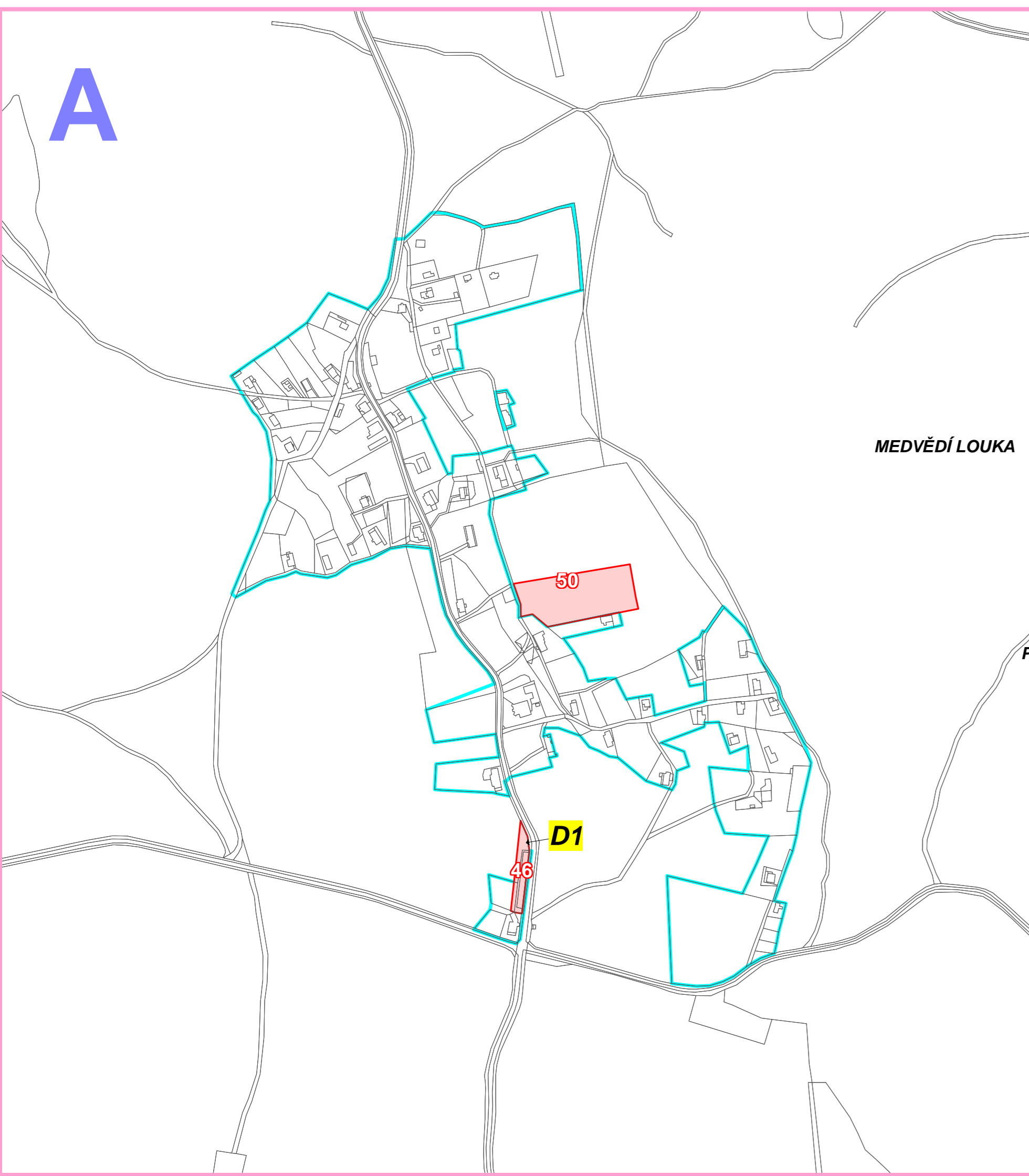


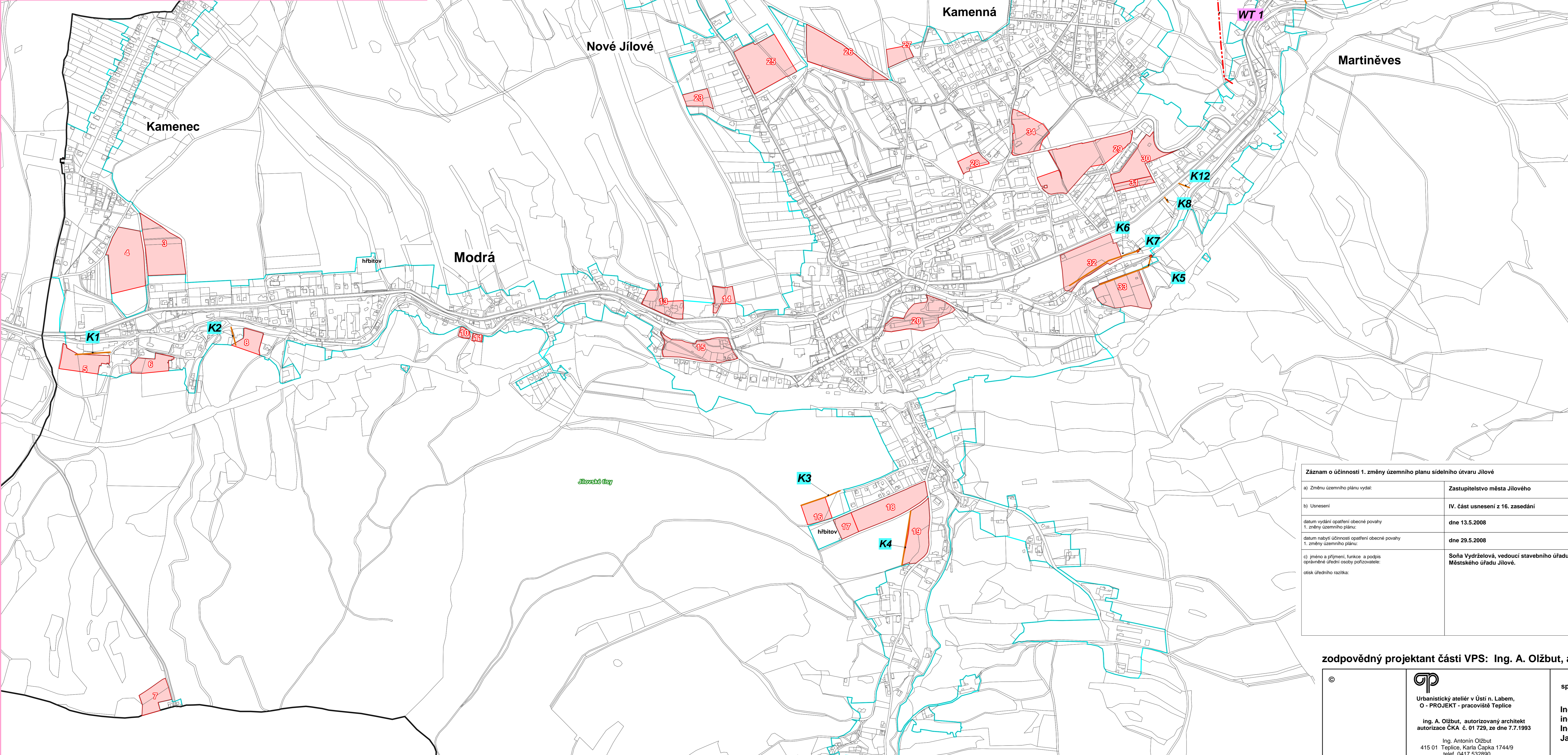
ÚPnSÚ JÍLOVÉ

VEŘEJNĚ PROSPĚŠNÉ STAVBY

1. ZMĚNA ÚPN SÚ



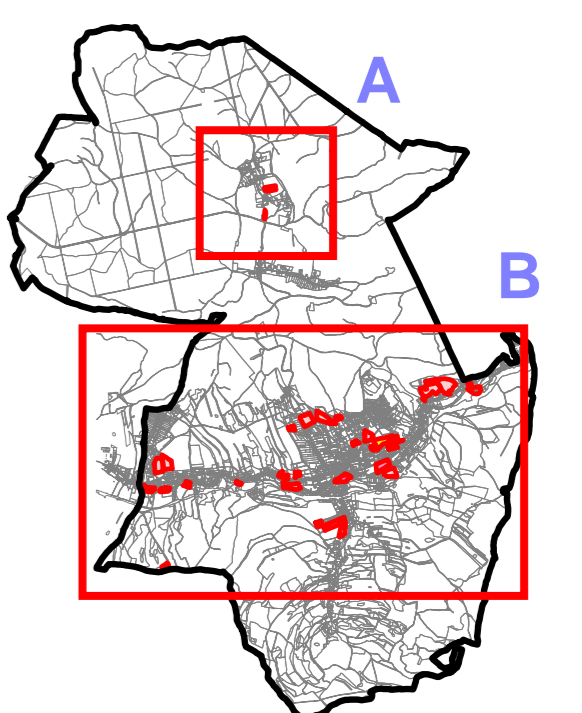
číslo lok.	katastr	funkce	využití	plocha_v_ha	poznámka
3	Modrá u Děčína	plochy bydlení	bydlení	1.7225	nová plocha
4	Modrá u Děčína	plochy bydlení	bydlení	1.9108	nová plocha
5	Modrá u Děčína	plochy bydlení	bydlení	0.7774	nová plocha
6	Modrá u Děčína	plochy bydlení	bydlení	0.5578	nová plocha
7	Modrá u Děčína	Bydlení venkovské	Bydlení venkovské	0.6239	nová plocha
8	Modrá u Děčína	plochy bydlení	bydlení	0.4277	nová plocha
10	Modrá u Děčína	plochy bydlení	bydlení	0.0911	nová plocha
11	Modrá u Děčína	plochy bydlení	bydlení	0.0457	stava, chybělo v původním ÚP
13	Modrá u Děčína	plochy bydlení	bydlení	0.6499	změna z VVI na bydlení
14	Jílové u Děčína	plochy bydlení	bydlení	0.3658	časová změna funkce
15	Jílové u Děčína	plochy bydlení	bydlení	1.3177	časová změna funkce výroby na bydlení
16	Jílové u Děčína	pt. veřt. prostranství	rozšíření hřbitova	0.9139	rozšíření hřbitova
17	Jílové u Děčína	pt. veřt. prostranství	Parkoviště	0.3693	parkoviště pro hřbitov
18	Jílové u Děčína	plochy bydlení	bydlení	1.4763	nová plocha
19	Jílové u Děčína	plochy bydlení	bydlení	1.1186	nová plocha
20	Jílové a Martiněves u DC	plochy smíš. obytné	smíšené obytné	1.2360	změna funkce rekreace na smíšené území
23	Jílové u Děčína	plochy bydlení	bydlení	0.3670	doprava + stávající rekr. objekty
25	Jílové u Děčína	plochy bydlení	bydlení	1.9480	nová plocha
26	Jílové u Děčína	plochy bydlení	bydlení	1.7815	nová plocha
27	Jílové u Děčína	plochy bydlení	bydlení	0.3501	nová plocha
28	Jílové u Děčína	plochy smíš. obytné	smíšené obytné	0.3137	změna funkce - parking + garáže
29	Martiněves u Děčína	rekreace sportovní	sport	2.3876	změna funkce z bydlení na plochy sportu a křt. dopravy
30	Martiněves u Děčína	pt. veřt. prostranství	parkování, garáže	1.0586	parkování, garáže
31	Martiněves u Děčína	rekreace individuální - zahrady	zahrada	0.2577	změna funkce z bydlení na zahrada
32	Martiněves u Děčína	občanská vybavenost	OV, venčí výroba	1.2847	změna funkce z rekreace na pt. občanské vybavenosti
33	Martiněves u Děčína	plochy bydlení	bydlení	1.3865	nová plocha
34	Jílové, Martiněves u DC	plochy bydlení	bydlení	1.0709	původně DPS
37	Martiněves u Děčína	plochy bydlení	bydlení	3.1019	nová plocha
38	Martiněves u Děčína	plochy bydlení	bydlení	0.4752	nová plocha
39	Martiněves u Děčína	plochy bydlení	bydlení	3.1551	nová plocha
40	Martiněves u Děčína	plochy bydlení	bydlení	0.2212	nová plocha
41	Martiněves u Děčína	pt. výroby a skl.	Výrobní plocha	1.0935	nová plocha - za potokem
46	Sněžník	pt. veřt. prostranství	parkoviště	0.1495	nová plocha, plochy lokální dopravy
50	Sněžník	Bydlení venkovské	Bydlení venkovské	0.6197	nová plocha



LEGENDA VÝKRESU

- stav návrh
 - hranice správního území obce
 - hranice řešené území
 - zastavěné území a zastavěné plochy
- Veřejně prospěšné stavby**
- D4 doprava
 - WT 9 kabelové vedení
 - WT 5 středotlaký plynovod
 - V2 pitný vodovod
 - K3 kanalizace

SCHÉMA VÝŘEZŮ



Záznam o účinnosti 1. změny územního plánu sídelního útvaru Jilové	
a) Změna územního plánu vydal:	Zastupitelstvo města Jilového
b) Uloresení	IV. část usnesení z 16. zasedání
datum vydání opatření obecné povahy 1. změny územního plánu:	dne 13.5.2008
datum nabytí účinnosti opatření obecné povahy 1. změny územního plánu:	dne 29.5.2008
c) příloha a přílohy, funkce a popis opatření územní studie pořizovatele, etisk úředního razítka:	Soňa Vydřelová, vedoucí stavebního úřadu, Městského úřadu Jilové.

M 1:5 000

zodpovědný projektant části VPS: Ing. A. Ořížbut, autorizovaný architekt

<p>Urbanistický atelier v Ústí n. Labem, O - PROJEKT - pracoviště Teplice</p> <p>Ing. A. Ořížbut, autorizovaný architekt autORIZACE ČKA č. 01/729, ze dne 7.7.1993</p> <p>Ing. Antonín Ořížbut 415 01 Teplice, Kariá Čapka 1744/9 telefon: 0417 532890 a.ozibut@email.cz</p>	spolupráce : Ing. Vladimír Budinský Ing. Jiří Müller - SVIS, s.r.o. Ing. Milan Šobr Jana Zelenková	pořizovatel : Městský úřad JÍLOVÉ smlouva o dílo č. 0705/2007 datum dokončení Květen 2008	číslo výkresu : I.C
	Ing. A. Ořížbut, autorizovaný architekt autORIZACE ČKA č. 01/729, ze dne 7.7.1993 Ing. Antonín Ořížbut 415 01 Teplice, Kariá Čapka 1744/9 telefon: 0417 532890 a.ozibut@email.cz		