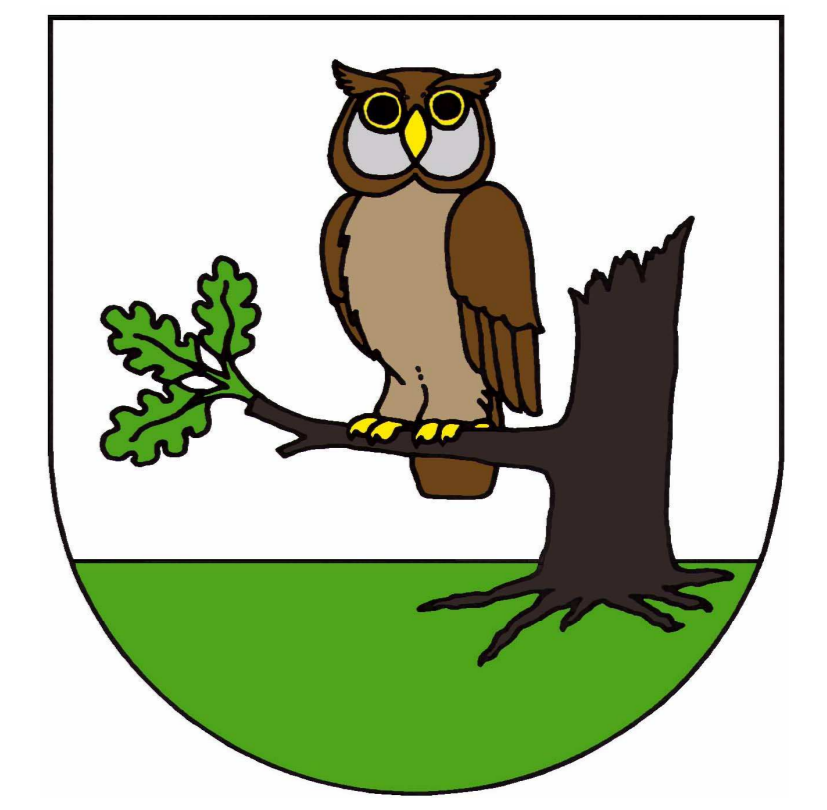


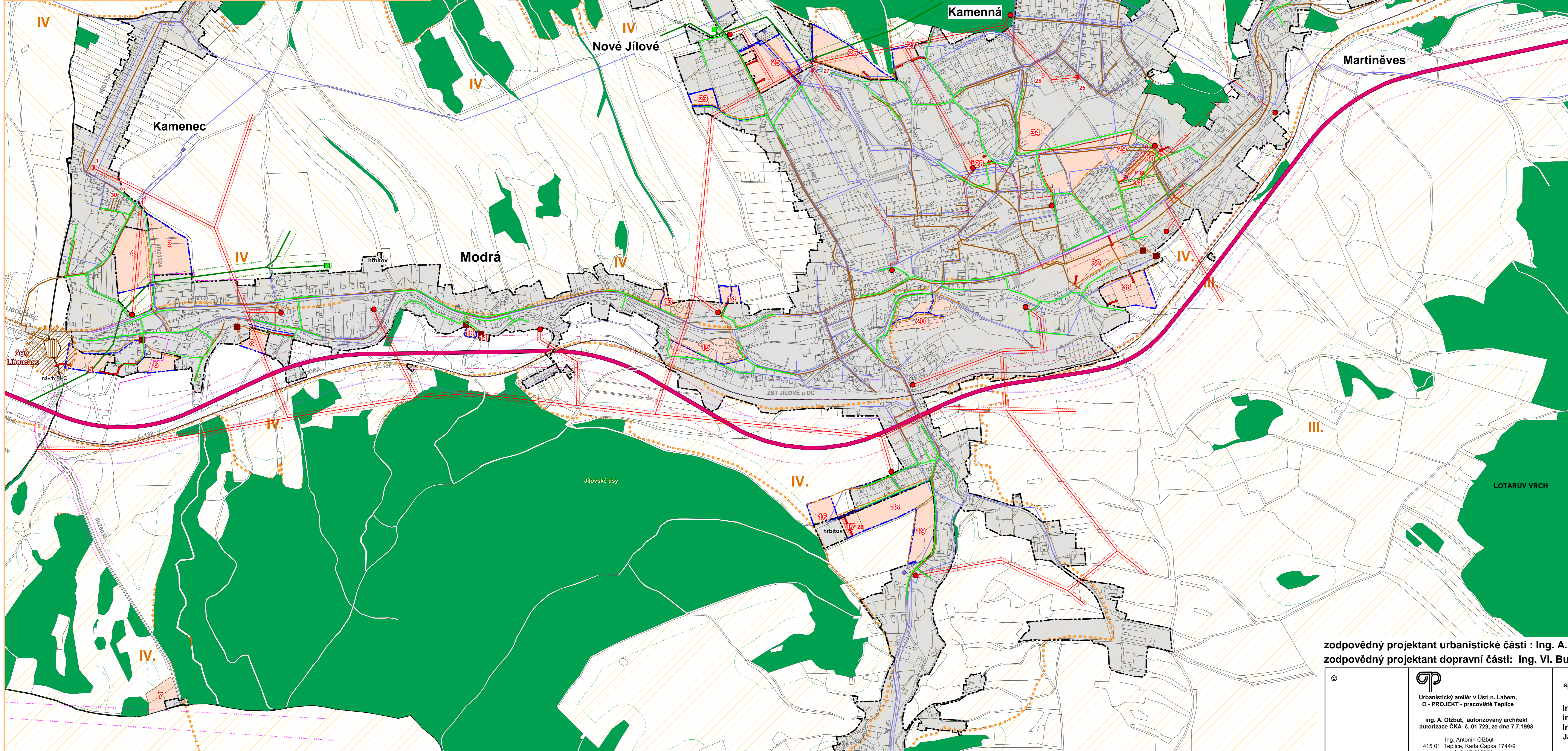
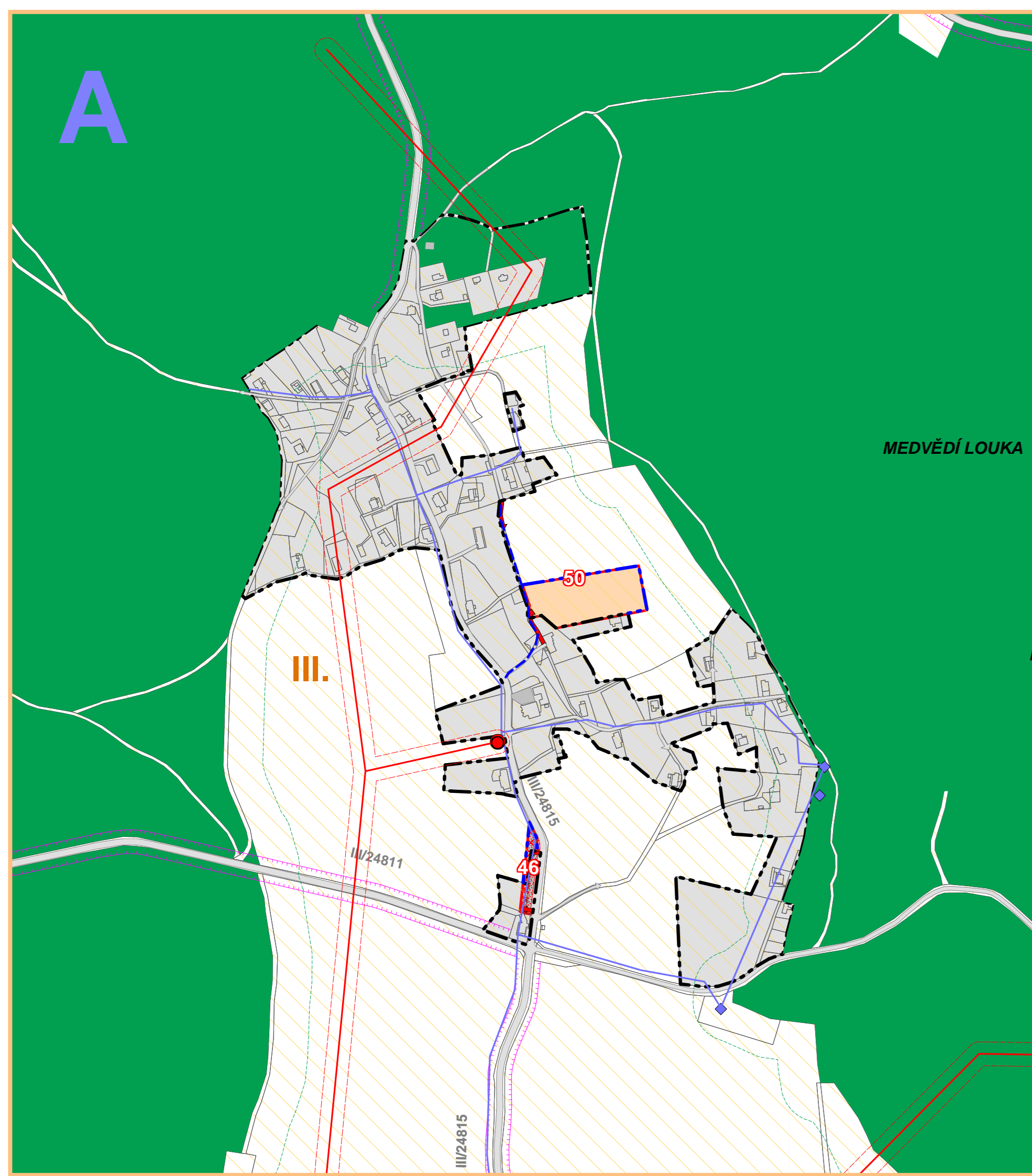
ÚPnSÚ JÍLOVÉ

KOORDINAČNÍ VÝKRES

1. ZMĚNA ÚPN SÚ



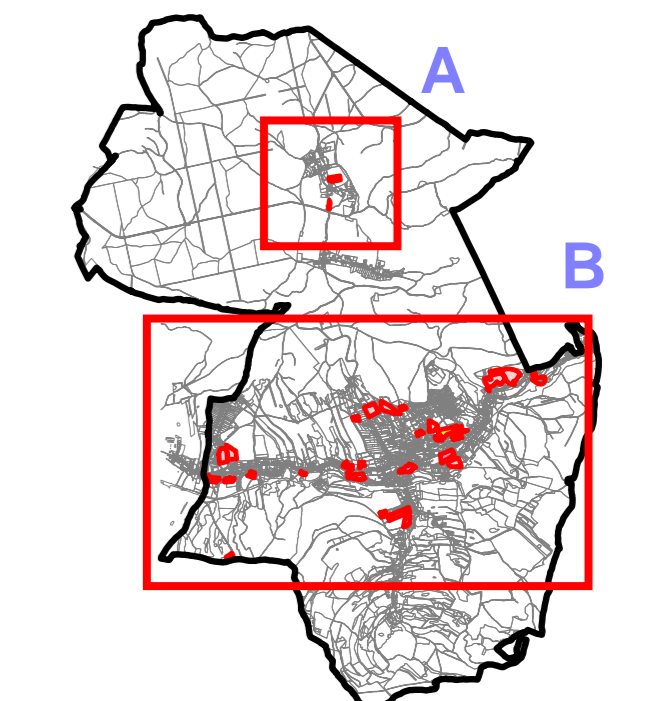
Číslo_lok	JEV_ID	Katastr	funkce	využití	Plocha_v_ha	poznámka
3	0	Modrá u DČOlna	plachy bydlení	Bydlení	1,7225	nová plocha
4	0	Modrá u DČOlna	plachy bydlení	Bydlení	1,9108	nová plocha
5	0	Modrá u DČOlna	plachy bydlení	Bydlení	0,7774	nová plocha
6	0	Modrá u DČOlna	plachy bydlení	Bydlení	0,5578	nová plocha
7	0	Modrá u DČOlna	Bydlení venkovská	Bydlení venkovská	0,6239	nová plocha
8	0	Modrá u DČOlna	plachy bydlení	Bydlení	0,4277	nová plocha
10	0	Modrá u DČOlna	plachy bydlení	Bydlení	0,0911	nová plocha
11	0	Modrá u DČOlna	plachy bydlení	Bydlení	0,0647	stav, chyběl v původním ÚP
13	0	Modrá u DČOlna	plachy bydlení	Bydlení	0,6499	změna z VN na bydlení
14	0	Modrá u DČOlna	plachy bydlení	Bydlení	0,3658	závažná změna funkce
15	0	Modrá u DČOlna	plachy bydlení	Bydlení	1,1377	závažná změna funkce výroby na bydlení
16	0	Jílové u DČOlna	pl. veřej. prostranství	rozšíření hřbitova	0,5139	rozšíření hřbitova
17	0	Jílové u DČOlna	pl. veřej. prostranství	Parkoviště	0,3693	parkoviště pro hřbitov
18	0	Jílové u DČOlna	plachy bydlení	Bydlení	1,4763	nová plocha
19	0	Jílové u DČOlna	plachy bydlení	Bydlení	1,1196	nová plocha
20	0	Jílové u Martiněves u DC	plachy smíšené obytné	smíšené obytné	12,960	změna funkce rekreační na smíšené území
23	0	Jílové u DČOlna	plachy bydlení	Bydlení	0,3670	doprava + sčástečně rekr. objekty
25	0	Jílové u DČOlna	plachy bydlení	Bydlení	1,9480	nová plocha
26	0	Jílové u DČOlna	plachy bydlení	Bydlení	1,7815	nová plocha
27	0	Jílové u DČOlna	plachy bydlení	Bydlení	0,3901	nová plocha
28	0	Jílové u DČOlna	plachy smíšené obytné	smíšené obytné	0,3137	změna funkce - parking + garáže
29	0	Martiněves u DČOlna	rekreační sportovní	sport	2,3876	změna funkce z bydlení na plochy sportu a klid. dopravy
30	0	Martiněves u DČOlna	pl. veřej. prostranství	parkování, garáže	1,0596	parkování, garáže
31	0	Martiněves u DČOlna	rekreační individuální - zahrady	zahrady	0,2577	změna funkce z bydlení na zahrady
32	0	Martiněves u DČOlna	občanská vybavenost	OV, naučící výšina	1,7047	změna funkce z rekreační na pl. občanské vybavenosti
33	0	Martiněves u DČOlna	plachy bydlení	Bydlení	1,3865	nová plocha
34	0	Jílové, Martiněves u DC	plachy bydlení	Bydlení	1,0709	plošně DPS
37	0	Martiněves u DČOlna	plachy bydlení	Bydlení	3,1019	nová plocha
38	0	Martiněves u DČOlna	plachy bydlení	Bydlení	0,4755	nová plocha
39	0	Martiněves u DČOlna	plachy bydlení	Bydlení	3,1551	nová plocha
40	0	Martiněves u DČOlna	plachy bydlení	Bydlení	0,2212	nová plocha
41	0	Martiněves u DČOlna	pl. veřej. prostranství	výhledová plocha	1,0935	nová plocha - na autobus
46	0	Štěpánka	pl. veřej. prostranství	Parkoviště	0,1495	nová plocha, plochy klidové dopravy
50	0	Štěpánka	Bydlení venkovská	Bydlení venkovská	0,6197	nová plocha



LEGENDA VÝKRESU

- území**
 - území správního území obce
 - území území
 - zastavěná území
 - zastavěná plošná 1. území
 - CHZO - lokální příslušnost zóna CHZO - Česká obilničná
 - key a ochrann. pásmo
 - báňnická a ochrann. pásmo
 - Plošba sílnice 113 - návrh 1. území
 - místní komunikace - návrh 1. území
- Energetika, Spoje**
 - vedení vysokého napětí, DP
 - kabeľové vedení vysokého napětí
 - venkovské kabeľové vedení vysokého napětí
 - tržní stanice
 - tržní stanice ke zrušení
 - odbočovací komunikace kabeľ
 - radionábožná trasa
 - výhledová plocha reguláční stanice, bezpečnostní pásmo vř. plynovodu
 - efektivní plynovod
- Vodní hospodářství**
 - vodňovod
 - výhledová kanalizace
 - odbočovací kanalizace
 - odpovědní stanice
 - návrh PNO ČOV

SCHÉMA VÝŘEZŮ



M 1:5 000

zodpovědný projektant urbanistické části : Ing. A. Olžbut, autorizovaný architekt
zodpovědný projektant dopravní části: Ing. VI. Budinský, autorizovaný inženýr

 Urbanistický ateliér v Ústí n. Labem, O-PROJEKT - pracoviště Teplice Ing. A. Olžbut, autorizovaný architekt autorizace ČKA č. 01 729, ze dne 7.7.1993 Ing. Antonín Olžbut 415 01 Teplice, Karla Čapka 1744/9 telefon: 047 532890 a.olzbut@gmail.cz	spolupráce : Ing. Vladimír Budinský Ing. Jiří Müller- SVIS, s.r.o. Ing. Milan Šobr Jana Zelenková	pořizovatel : Městský úřad JÍLOVÉ smlouva o dílo č. 0705/2007 datum dokončení Květen 2008	číslo výkresu : II.a
	Městský úřad JÍLOVÉ		číslo výkresu : II.a