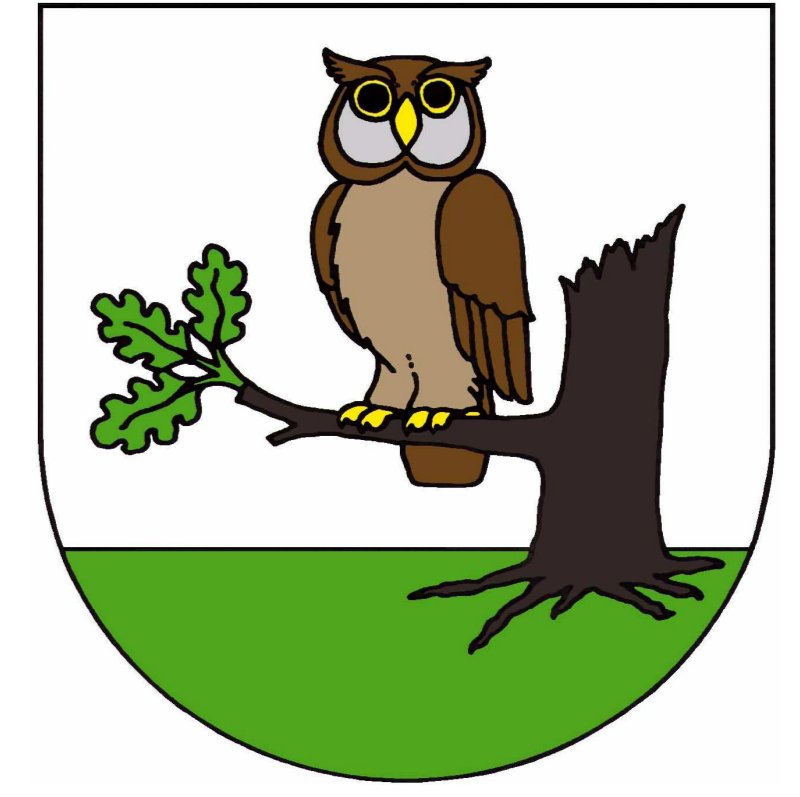
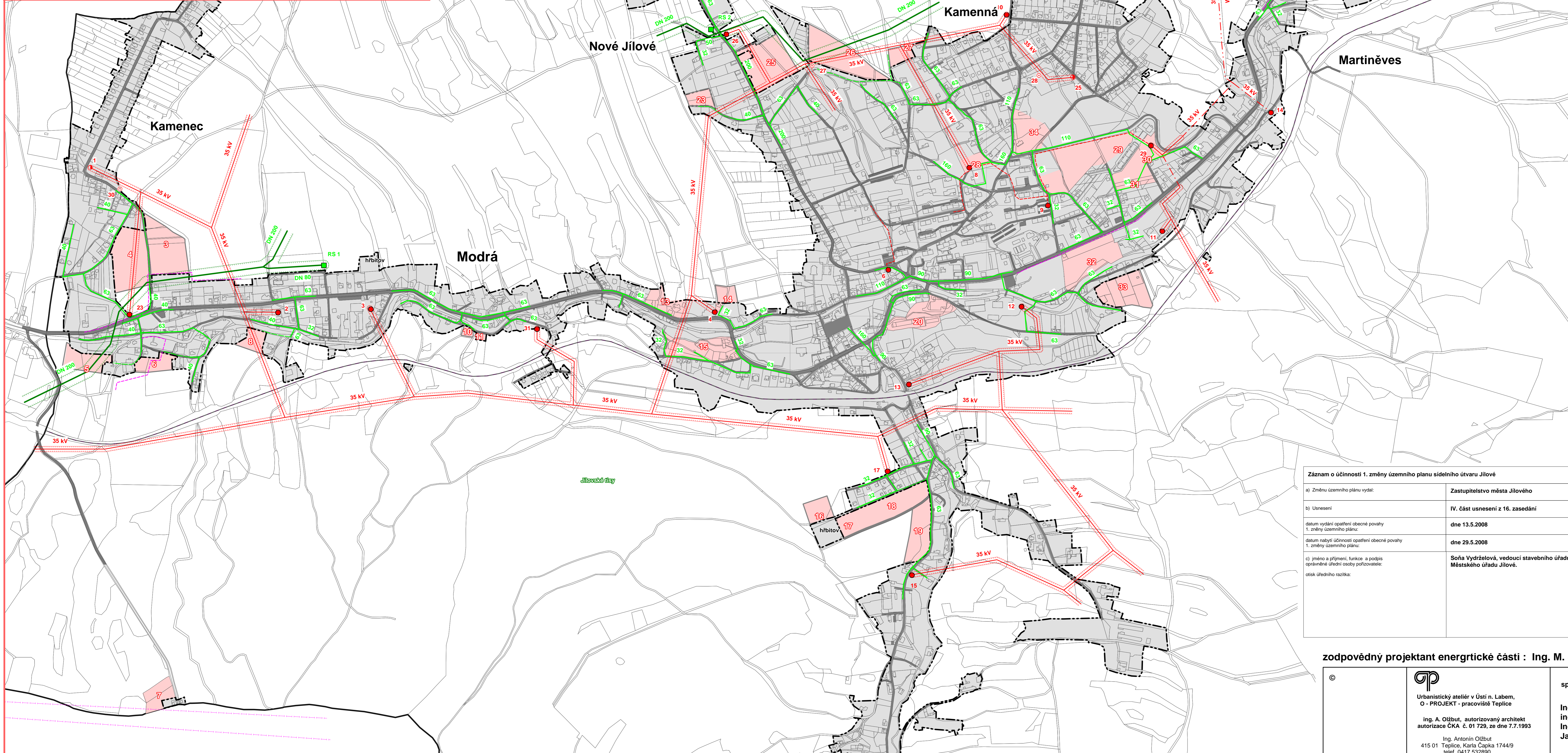
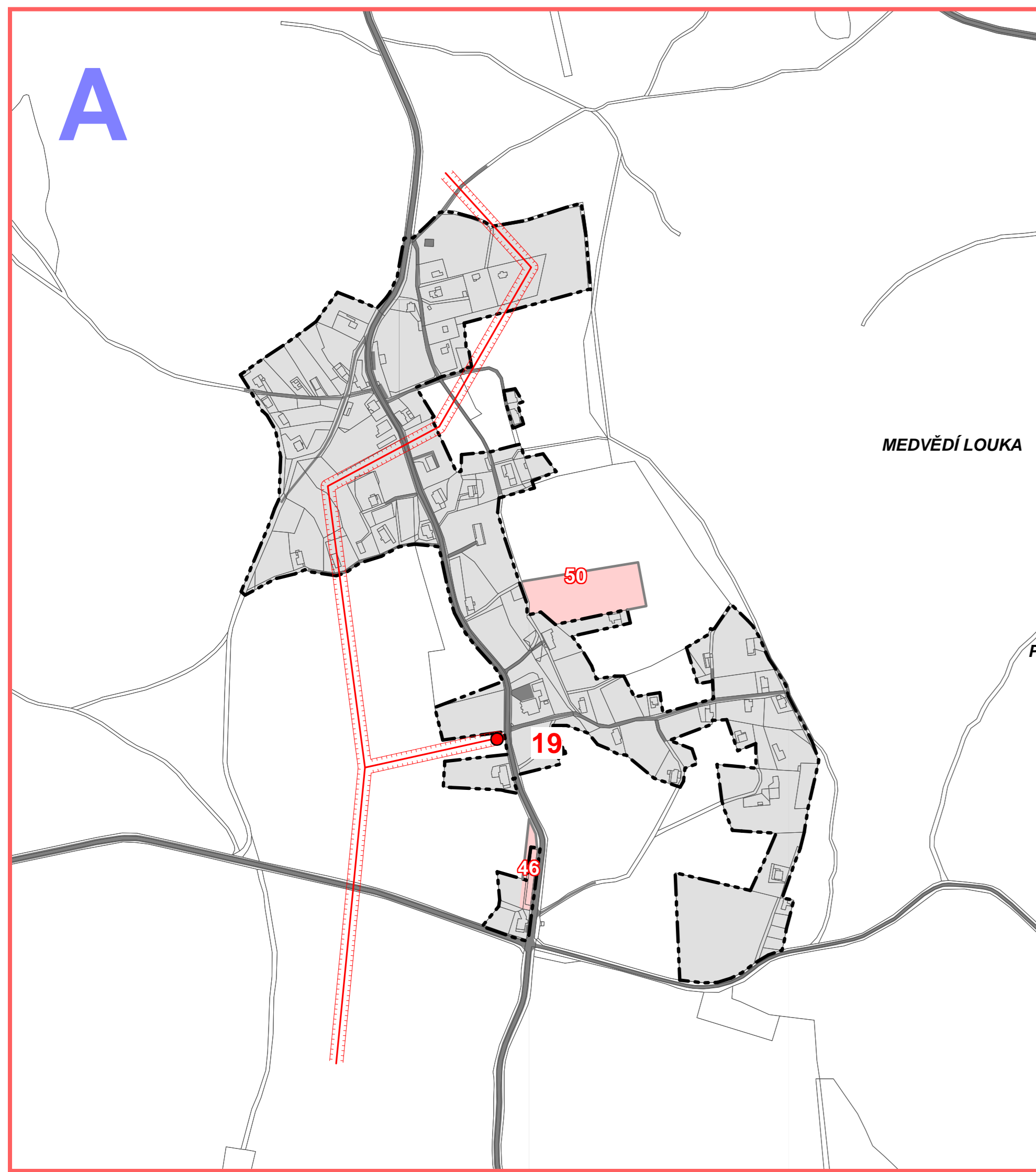


ÚPnSÚ JÍLOVÉ

ENERGETIKA - SPOJE 1. ZMĚNA ÚPN SÚ



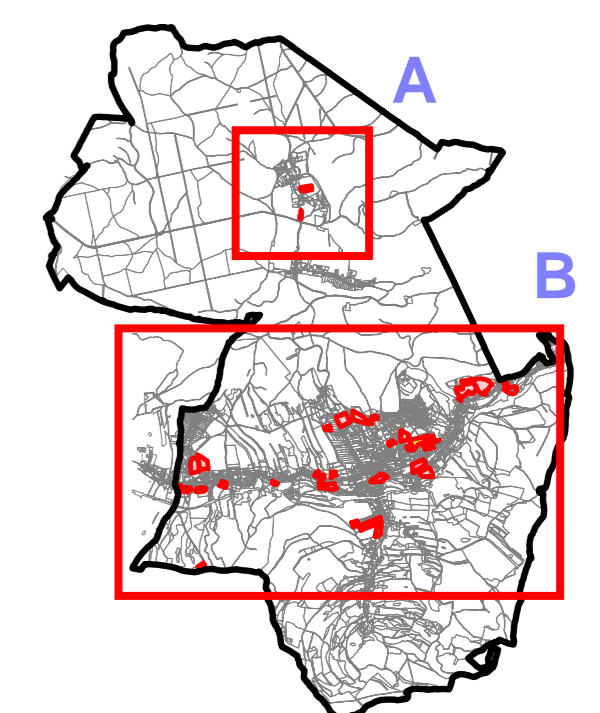
číslo_lok	katastr	funkce	využití	plocha_v_ha	poznámka
3	Modrá u Děčína	plachty bydlení	Bydlení	1,7225	nová plocha
4	Modrá u Děčína	plachty bydlení	Bydlení	1,9108	nová plocha
5	Modrá u Děčína	plachty bydlení	Bydlení	0,7774	nová plocha
6	Modrá u Děčína	plachty bydlení	Bydlení	0,5578	nová plocha
7	Modrá u Děčína	Bydlení venkovská	Bydlení venkovská	0,6239	nová plocha
8	Modrá u Děčína	plachty bydlení	Bydlení	0,4277	nová plocha
10	Modrá u Děčína	plachty bydlení	Bydlení	0,0911	nová plocha
11	Modrá u Děčína	plachty bydlení	Bydlení	0,0647	stav, chybělo v původním ÚP
13	Modrá u Děčína	plachty bydlení	Bydlení	0,6499	změna z VN na bydlení
14	Jílové u Děčína	plachty bydlení	Bydlení	0,3658	částečná změna funkce
15	Jílové u Děčína	plachty bydlení	Bydlení	1,3177	částečná změna funkce výroby na bydlení
16	Jílové u Děčína	pl. veřej. prostranství	rozšíření hřbitova	0,5139	rozšíření hřbitova
17	Jílové u Děčína	pl. veřej. prostranství	Parkoviště	0,3693	parkoviště pro hřbitov
18	Jílové u Děčína	plachty bydlení	Bydlení	1,4763	nová plocha
19	Jílové u Děčína	plachty bydlení	Bydlení	1,1186	nová plocha
20	Jílové u Děčína	plachty smíšen. obytné	smíšené obytné	1,2360	změna funkce rekreace na smíšené území
23	Jílové u Děčína	plachty bydlení	Bydlení	0,3670	doprava + stávající rekr. objekty
25	Jílové u Děčína	plachty bydlení	Bydlení	1,9480	nová plocha
26	Jílové u Děčína	plachty bydlení	Bydlení	1,7815	nová plocha
27	Jílové u Děčína	plachty bydlení	Bydlení	0,3501	nová plocha
28	Jílové u Děčína	plachty smíšen. obytné	smíšené obytné	0,3137	změna funkce - parking + garáže
29	Martiněves u Děčína	rekreace sportovní	sport	2,3876	změna funkce z bydlení na plochy sportu a klid. dopravy
30	Martiněves u Děčína	pl. veřej. prostranství	parkování, garáže	1,0586	parkování, garáže
31	Martiněves u Děčína	rekreace individuální - zahrady	zahrada	0,2577	změna funkce z bydlení na zahrady
32	Martiněves u Děčína	občanská vybavenost	OV, naučící výšina	1,7047	změna funkce z rekreace na pl. občanské vybavenosti
33	Martiněves u Děčína	plachty bydlení	Bydlení	1,3865	nová plocha
34	Martiněves u Děčína	plachty bydlení	Bydlení	1,0709	původně DPS
37	Martiněves u Děčína	plachty bydlení	Bydlení	3,1019	nová plocha
38	Martiněves u Děčína	plachty bydlení	Bydlení	0,4755	nová plocha
39	Martiněves u Děčína	plachty bydlení	Bydlení	3,1551	nová plocha
40	Martiněves u Děčína	plachty bydlení	Bydlení	0,2212	nová plocha
41	Martiněves u Děčína	pl. výroby a skl.	Výrobní plocha	1,9935	nová plocha - za polskem
46	Sněžník	pl. veřej. prostranství	Parkoviště	0,1495	nová plocha, plochy klidové dopravy
50	Sněžník	Bydlení venkovská	Bydlení venkovská	0,6197	nová plocha



LEGENDA VÝKRESU

- stav
 - návrh
 - hranice správního území obce
 - fešné území
 - zastavěné území
 - a zastavěvané plochy
- #### Energetika, Spoje
- vedení vysokého napětí
 - OP vedení vysokého napětí
 - kabelové vedení vysokého napětí
 - venkovní kabelové vedení vysokého napětí
 - trafostanice
 - trafostanice ke zrušení
 - dálkový telekomunikační kabel
 - radiorelevo trasa
 - vysokotlaký plynovod
 - bezpečnostní pásmo vtl plynovodu
 - vtl regulační stanice
 - sifedotlaký plynovod

SCHÉMA VÝŘEZŮ



M 1:5 000

Záznam o účinnosti 1. změny územního plánu sídelního útvaru Jílové	
a) Změnu územního plánu vydal:	Zastupitelstvo města Jílového
b) Ukončení	IV. část usnesení z 16. zasedání
datum vydání opatření obecné povahy 1. změny územního plánu:	dne 13.5.2008
datum nabylí účinnosti opatření obecné povahy 1. změny územního plánu:	dne 29.5.2008
c) jméno a příjmení, funkce a podpis oprávněné úřední osoby pořizovatele: otisk úředního razítka:	Soňa Vydřelová, vedoucí stavebního úřadu, Městského úřadu Jílové.

zodpovědný projektant energetické části : Ing. M. Sobr, Energetické projekty

<p>Urbanistický atelier v Ústí n. Labem, O - PROJEKT - pracoviště Teplice</p> <p>Ing. A. Ožbůt, autorizovaný architekt autORIZACE ČKA č. 01 729, ze dne 7.7.1993</p> <p>Ing. Antonín Ožbůt 415 01 Teplice, Karišova 1744/9 telef. 0417 532890 a.ozbut@email.cz</p>	spolupráce : Ing. Vladimír Budinský Ing. Jiří Müller - SVIS, s.r.o. Ing. Milan Šobr Jana Zelenková	pořizovatel : Městský úřad JÍLOVÉ
	smlouva o dílo č. 0705/2007 datum dokončení Květen 2008	číslo výkresu : l.b3