

# Krajský úřad Ústeckého kraje

Velká Hradební 3118/48, 400 02 Ústí nad Labem  
odbor dopravy a silničního hospodářství

Datum: 9.7.2019  
JID: 111525 / 2019 / KUUK  
Jednací číslo: KUUK / 92858 / 2019 / DS  
Spisová značka: KUUK / 92858 / 2019 / DS  
Vyřizuje/linka: Pavel Svoboda / 599  
E-mail: svoboda.p@kr-ustecky.cz

## VEŘEJNÁ VYHLÁŠKA

### Opatření obecné povahy

Krajský úřad Ústeckého kraje, odbor dopravy a silničního hospodářství, jako příslušný správní úřad ve věcech stanovení místní a přechodné úpravy provozu na pozemních komunikacích - silnicích I. třídy dle ustanovení § 124 odst. 4 písm. b) zákona č. 361/2000 Sb., o provozu na pozemních komunikacích a o změnách některých zákonů (zákon o silničním provozu), ve znění pozdějších předpisů (dále jen „zákon o silničním provozu“), podle § 77 odst. 1 písm. b) téhož zákona a v souladu s ustanovením zákona č. 500/2004 Sb., správní řád, ve znění pozdějších předpisů (dále jen „správní řád“)

**stanovuje přechodnou úpravu provozu na pozemních komunikacích,  
spočívající v**

**dočasném osazení přechodného dopravního značení či zařízení:**

**- v přesné specifikaci a umístění dle čtyř vložených Situačních plánek**

**v lokalitě: - silnice I. třídy č. I/13 v obci Jílové-Modrá, ul. Teplická  
- viz vložený „Katastrální situační výkres“**

**z důvodu: pokládka kabelového vedení NN v chodníku mezi domy č.p. 165-119 +  
protlaky v rámci realizace níže uvedené akce**

**v rámci akce: - „DC\_Modrá, úprava kNN, vNN a okolí DC\_1671“**

**za dodržení těchto podmínek:**

1. Přechodná úprava provozu se stanovuje pouze na dobu pokládky kabelového vedení NN v chodníku + provádění protlaků pod komunikací v rámci realizace výše uvedené akce, tj. max. na období: **od 1.8.2019 do 31.12.2019**, a po jejich skončení bude přechodné dopravní značení neprodleně odstraněno.
2. Rozměry a provedení dopravních značek či dopravního zařízení musí být v souladu s Vyhláškou č. 294/2015 Sb., kterou se provádějí pravidla provozu na pozemních komunikacích, dále v souladu s ČSN EN 12899-1 a v souladu s technickými podmínkami TP 66 – Zásady pro přechodné dopravní značení na pozemních komunikacích.

3. K označení bude použito reflexních dopravních značek (min. třídy R2) v základních velikostech. K označení nesmí být použito nečitelného či poškozeného dopravního značení, značky a zábrany musí být zajištěny proti posunutí vlivem povětrnosti.
4. Výrobu, osazení, průběžnou údržbu a následné včasné odstranění předmětného přechodného dopravního značení či zařízení zajišťuje na své vlastní náklady navrhovatel, tj. společnost OMEXOM GA Energo s.r.o., IČ 49196312, se sídlem Na Střilně 1929/8, Bolevec, 323 00 Plzeň (za řádné zabezpečení akce zodpovídá p. Vlastimil Šeliga – tel. 606 560 051), osazení bude provedeno nejdříve až po nabytí účinnosti tohoto Opatření obecné povahy, ale pouze max. v rozsahu termínu dle bodu 1.

**V souladu s ustanovením § 77 odst. 5) nabývá toto Opatření obecné povahy účinnosti pátým dnem po dni vyvěšení veřejné vyhlášky.**

## Odůvodnění

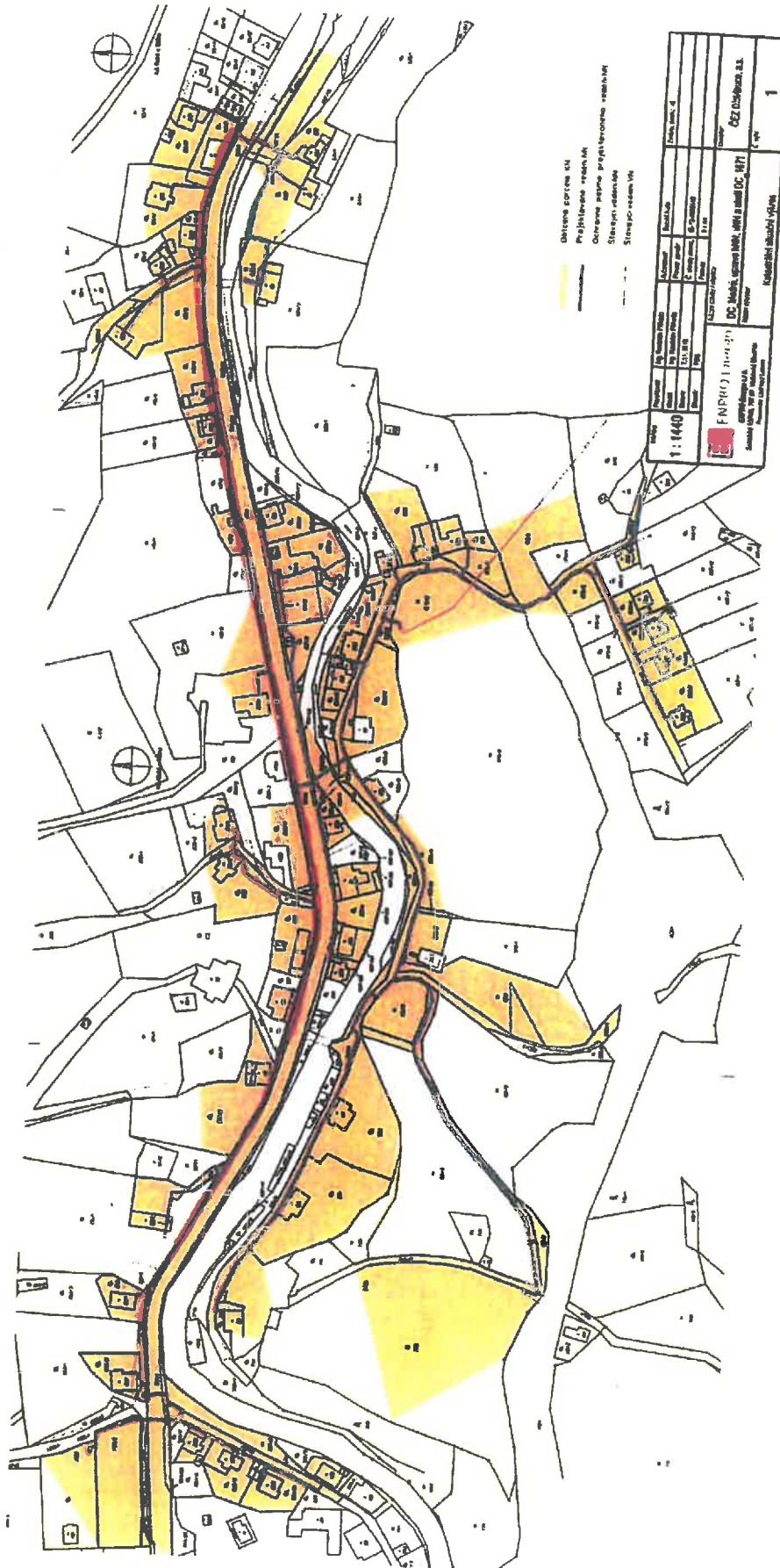
Krajský úřad Ústeckého kraje, odbor dopravy a silničního hospodářství, jako příslušný správní úřad ve věcech stanovení místní a přechodné úpravy provozu na pozemních komunikacích - silnicích I. třídy na území Ústeckého kraje, obdržel podnět společnosti OMEXOM GA Energo s.r.o., IČ 49196312, se sídlem Na Střilně 1929/8, Bolevec, 323 00 Plzeň, podložený Katastrálním situačním výkresem s vyznačeným vedením kabelů NN + čtyřmi Situačními pláňky s konkrétním vyznačením navrhovaného dopravního značení či zařízení určeného k dočasnému osazení při provádění prací v rámci požadované přechodné úpravy provozu na pozemních komunikacích – silnici I. třídy č. I/13 v obci Jílové-Modrá, ul. Teplická. Na základě tohoto podnětu správní orgán po vlastním uvážení zahájil příslušné správní řízení a vystavil Návrh na stanovení přechodné úpravy provozu v dané lokalitě, spočívající v dočasném umístění přechodného dopravního značení či zařízení v přesné specifikaci a umístění dle níže vložených čtyř Situačních pláňků. Předmětný návrh je zdůvodněn prováděním prací na pokládce kabelového vedení NN v chodníku mezi domy č.p. 165-119 + provádění protlaků v rámci realizace akce „DC\_Modrá, úprava kNN, vNN a okolí DC\_1671“.

Návrh stanovení přechodné úpravy provozu na pozemních komunikacích – silnici I. třídy č. I/13 v obci Jílové-Modrá, ul. Teplická v souvislosti s prováděním prací na pokládce kabelového vedení NN v chodníku mezi domy č.p. 165-119 + provádění protlaků v rámci realizace akce „DC\_Modrá, úprava kNN, vNN a okolí DC\_1671“ byl v souladu se zněním § 77 odst. 2) a 3) zákona o silničním provozu projednán v předstihu s příslušným dotčeným orgánem, tzn. Dopravním inspektorátem Územního odboru Děčín Policie ČR, Krajské ředitelství policie Ústeckého kraje, jež návrh umístění předmětného přechodného dopravního značení a zařízení upravil a odsouhlasil dne 29.3.2019 pod č.j. KRPU-61380-1/ČJ-2019-040206.

V souladu s ustanovením § 77 odst. 5) zákona o silničním provozu nedoručoval zdejší úřad předmětný návrh Opatření obecné povahy - návrh stanovení přechodné úpravy provozu na pozemních komunikacích zveřejněním na úředních deskách příslušných úřadů a ani nevyzýval dotčené osoby k podávání připomínek nebo námitek.

**V souladu s § 173, odst. 1 správního řádu a podle § 77 odst. 1 písm. b) a odst. 5) zákona o silničním provozu se proto dnešním dnem stanovuje přechodná úprava provozu na pozemních komunikacích – silnici I. třídy č. I/13 v obci Jílové-Modrá, ul. Teplická v souvislosti s prováděním prací na pokládce kabelového vedení NN v chodníku mezi domy č.p. 165-119 + provádění protlaků v rámci realizace akce „DC\_Modrá, úprava kNN, vNN a okolí DC\_1671“, spočívající v umístění přechodného dopravního značení či zařízení v přesném umístění a specifikaci dle níže vložených čtyř Situačních pláňků.**

**— ZÁBOR CHODNÍKŮ**







Příloha k č. k. 61380-10019 sm. 0001  
 Počet listů: 7  
 por. Příloha DIS.  
 Konice, 27.3.2015

**POHYBLIVÉ PRACOVNÍ MÍSTO**

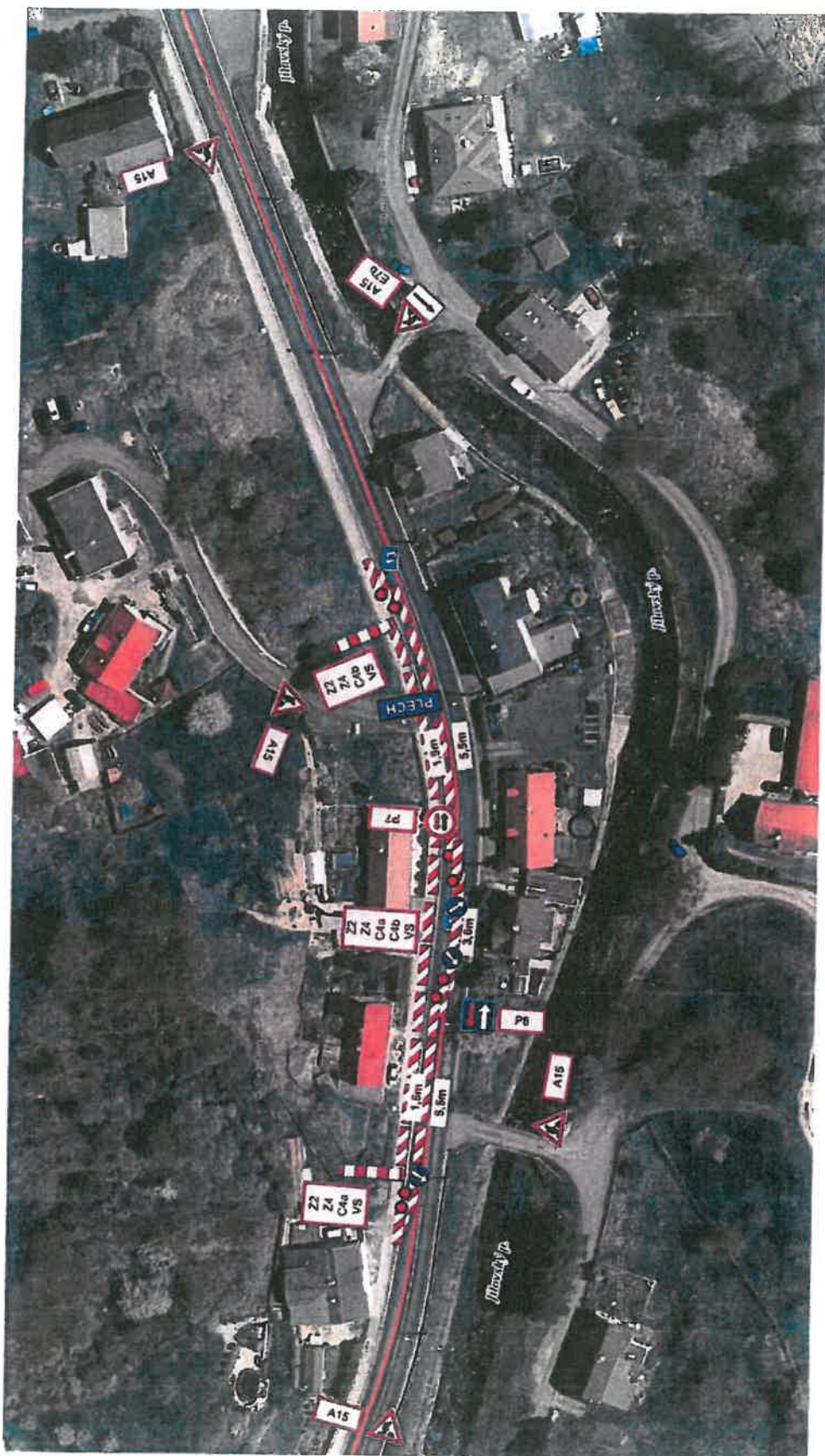




Příloha k č. j. 6000/61380-1/11/019-24006  
 Počet listů: 1  
  
 por. Petr Chrástka  
 telefon: 272 244

**POHYBLIVÉ PRACOVNÍ MÍSTO  
STÁNÍ BUS V JÍZDNÍM PRUHU**

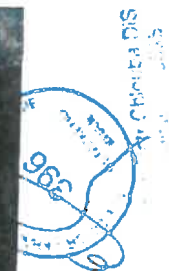




Příloha k č. j. *KRN 61380-111/15-AN06*  
 Počet listů: *1*  
 por. Petr Chládek  
 KRN 61380-111

## POHYBLIVÉ PRACOVNÍ MÍSTO






Příloha k č. j. krpv 61380-1/C/19-04/06  
 Počet listů: 7

**POHYBLIVÉ PRACOVNÍ MÍSTO**

## Poučení

V souladu s § 173, odst. 2 správního řádu nelze proti opatření obecné povahy podat opravný prostředek.

**V souladu s ustanovením § 172 a 173 Zákona č. 500/2004 Sb., správní řád, je toto Opatření obecné povahy vyvěšeno na dobu 15-ti dnů.**

  
Ing. Jindřich Franěk  
vedoucí odboru dopravy  
a silničního hospodářství



Na úřední desce příslušného úřadu vyvěšeno dne: ..... sejmuto dne: .....  
(razítko, podpis orgánu, který potvrzuje vyvěšení a sejmnutí oznámení)

### Na úřední desce vyvěsí:

- Krajský úřad Ústeckého kraje, Velká Hradební 3118/48, 400 02 Ústí nad Labem (termín vyvěšení na této desce je rozhodný z hlediska řádného doručení předmětného opatření obecné povahy)
- Městský úřad Jílové, Mírové náměstí 280, 407 01 Jílové

### Po nabytí účinnosti obdrží:

**Navrhovatel k realizaci:** - OMEXOM GA Energo s.r.o., IČ 49196312,  
se sídlem Na Střílně 1929/8, Bolevec, 323 00 Plzeň

**Dotčený orgán na vědomí:** - Policie ČR, Krajské ředitelství Policie Ústeckého kraje,  
Územní odbor Děčín - dopravní inspektorát,  
Husovo náměstí 111, 405 02 Děčín

**Ostatní na vědomí:** - Ředitelství silnic a dálnic ČR, Správa Chomutov,  
Kochova 3975, 430 01 Chomutov