



Město Jílové

PSČ 407 01

Město Jílové zveřejňuje podle § 39 odst. 1 zák. č. 128/2000 Sb., o obcích (obecní zřízení), ve znění pozdějších předpisů

Z Á M Ě R P R O D Á T z majetku města Jílové

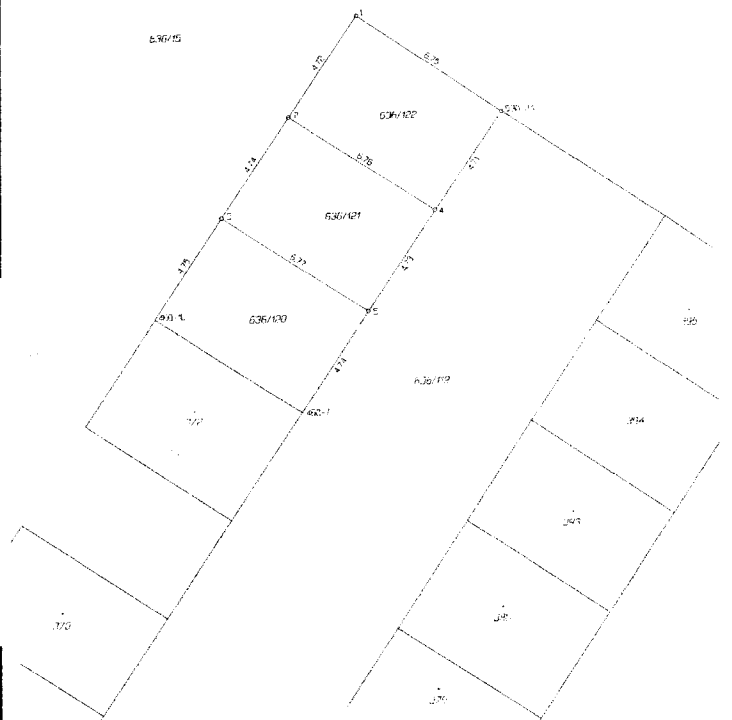
část pozemku p. p. č. 636/15 o celkové výměře 96 m², resp. tři části (parcely) nově oddělené a označené dle GP (viz níže) jako p. p. č. 636/120 o výměře 32 m², p. p. č. 636/121 o výměře 32 m² a p. p. č. 636/122 o výměře 32 m², vše v k. ú. Martiněves u Děčína (v souladu s usnesením Zastupitelstva města Jílové č. 311/2016/Z).

VÝKAZ DOSAVIDNÍHO A NOVEHO STAVU ÚDAJŮ KATASTRU NEMOVITOSTÍ									
Dosevický stav				Nový stav					
Uzemní jednotka, parc. číslo	Výměra pozemku, parc. číslo	Typ pozemku, kód účelové zóny	Výměra pozemku, parc. číslo	Typ pozemku, kód účelové zóny	Typ stavby, kód účelové zóny	Číslo listu katastru nemovitostí	Výměra části, parc. číslo	Číslo listu katastru nemovitostí	Dispozice části
636/15	96	05222 p. 133 plocha	636/15	96	05222 p. 133 plocha	10001			
			636/120	32	05222 p. 133 plocha	10001	32		
			636/121	32	05222 p. 133 plocha	10001	32		
			636/122	32	05222 p. 133 plocha	10001	32		

Pozn.: *1 Rozdíly v součtu výměr v dosledku zaokrouhlení číselných údajů výměr podle bodu 14.7 písm. b) přílohy katastrální vyhlášky

Souřadnice souřadnic (S JTSK)
Číslo bodu: Souřadnice pro zápis do KN
Y X Kód kv. Poznámka

Y	X	Kód kv.	Poznámka
k. ú. Martiněves u Děčína (650051)			
460 7	753770,62	965132,50	roh. zá.
463 10	753776,20	965128,71	roh. zá.
530 34	753762,44	965120,55	okraj. hran. znak
1	753767,97	965117,09	okraj. hran. znak
2	753770,72	965120,97	okraj. hran. znak
3	753773,46	965124,85	okraj. hran. znak
4	753765,14	965124,76	okraj. hran. znak
5	753767,88	965126,54	okraj. hran. znak



GEOMETRICKÝ PLÁN pro rozdělení pozemku	Dosažený stav (viz příloha katastrální vyhlášky):		Stav po změně (viz příloha katastrální vyhlášky):	
	Jméno, příjmení	Ing. Tomáš Plaček	Jméno, příjmení	Ing. Tomáš Plaček
	Číslo pozemku, výměra, účelová zóna	636/15, 96 m ² , 05222 p. 133 plocha	Číslo pozemku, výměra, účelová zóna	636/120, 32 m ² , 05222 p. 133 plocha
	Dne	17.2.2017	Dne	21.2.2017
	Podpis	[Podpis]	Podpis	[Podpis]
Vykonal: Ing. Tomáš Plaček Za: Božena, 14/76/99 40512 Děčín 5	Kat. území: Město Jílové u Děčína		Číslo katastrálního území: 650051	
Objednatel: Město Jílové	KU pro Ústecký kraj KP Děčín Katedra Ústecká PGP 132/2017-502 2017.02.20 15:46:35 CET			

K výše uvedenému záměru je možné **doručit** na MěÚ Jílové (Mírové náměstí 280, 407 01 Jílové) případné návrhy nebo připomínky do 24. 3. 2017, a to v písemném vyhotovení.

Město Jílové
IČO: 00261406
407 01 Jílové @

Miroslav Kalvas
starosta města, v.r.

Vyvěšeno na úřední desce dne : 27. 2. 2017

Sejmuto z úřední desky dne :

Blížejší informace k záměru a případným podmínkám prodeje (převodu) lze získat na MěÚ Jílové, Mírové nám. 280, Jílové, Odbor správy majetku a životního prostředí, 2. patro, kancelář č. 31 – pozemky, tel.: 412 557 711, 412 557 726, e-mail: poz@mujilove.cz